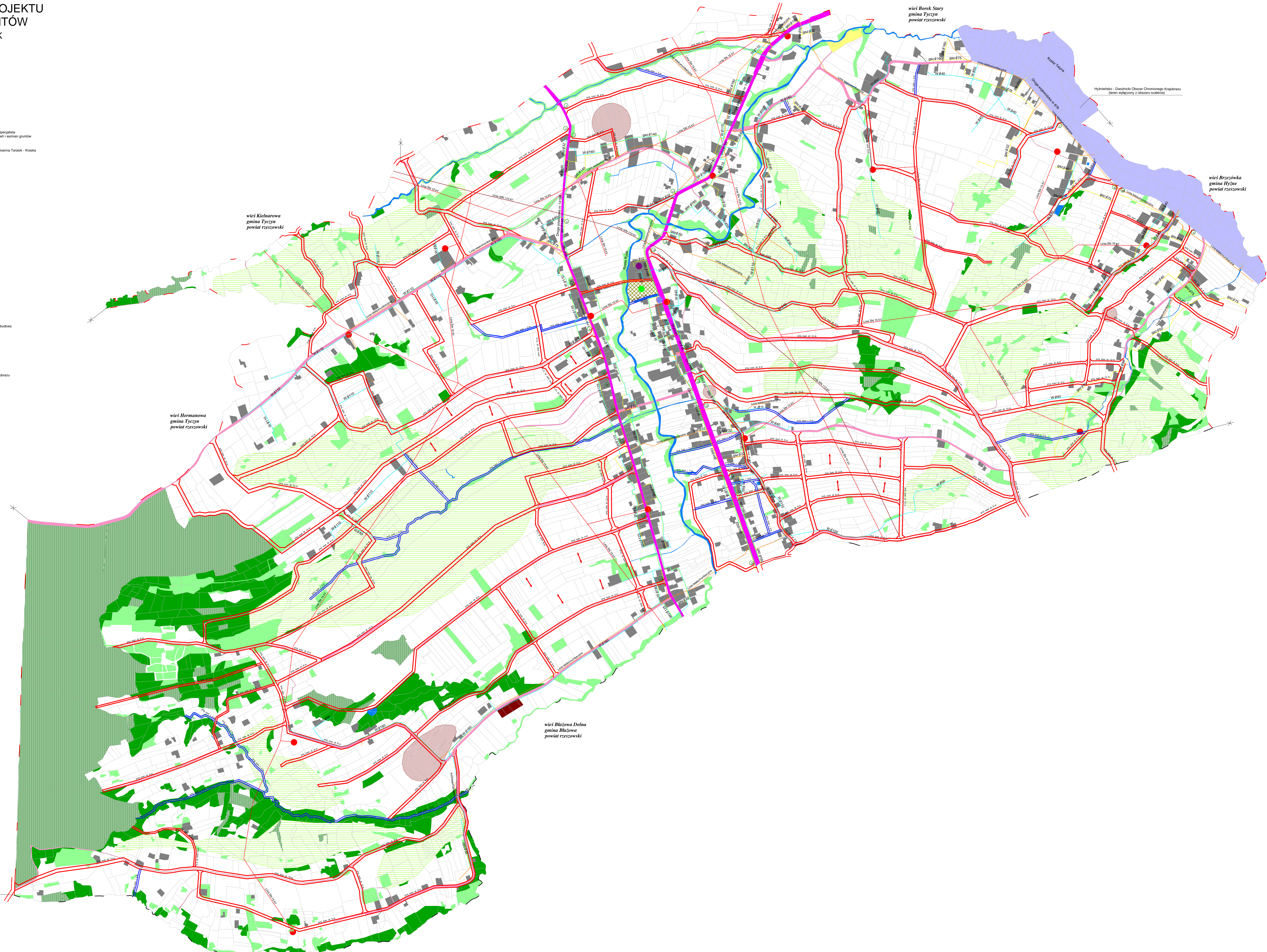


**ZAŁOŻENIA DO PROJEKTU
 SCALENIA GRUNTÓW**
 wieś NOWY BOREK
 gmina Błażowa
 powiat rzeszowski
 woj. podkarpackie
 Skala 1:6000

Wykonawca
 Podkarpackie Biuro Geodezji i Terenów Rolnych
 w Rzeszowie - 2016 r.

Kierownik robót: Zbigniew Kowalcuk
 Kierownik pracowni: mgr inż. Małgorzata Łukasz
 Specjalista ds. scaleń i wymiarów gruntów: mgr inż. Joanna Tarasik - Kłaska

- Oznaczenia:**
- granica gminy
 - granica obszaru
 - Kierunki projektowanych działek
 - Tereny zabudowane i zamieszkałe
 - Stacje transformatorowe
 - Istniejąca sieć wodociągowa
 - Istniejąca sieć elektroenergetyczna 110 kV
 - Istniejąca sieć elektroenergetyczna 15 kV
 - Istniejąca sieć gazowa
 - Istniejąca sieć telekomunikacyjna
 - Projektowane drogi transportu drogowego
 - Wloty projektowanych dróg do dróg wojewódzkich
 - Wloty projektowanych dróg do dróg powiatowych
 - Proponowane i istniejące rowy melioracyjne do odbudowy
 - PCL
 - Lasy prywatne
 - Tereny zadłużone i zakrzaczone
 - Tereny przeznaczone pod zalesienie
 - Stanowiska archeologiczne
 - Wody i rowy melioracyjne
 - Hyznieńsko - Gwoździński Obszar Chronionego Krajobrazu (teren wyłączony z obszaru scalenia)
 - Drogi powiatowe
 - Drogi gminne
- Tereny użytku administracji publicznej**
- Zespoły sportowo - rekreacyjne
 - Kioski
 - Oświaty
 - Opcjonalna boiska
 - Powiększenie stadionu
 - Parking



wieś Straszyle
 gmina Lubenia
 powiat rzeszowski

wieś Kielnarowa
 gmina Tyczyn
 powiat rzeszowski

wieś Hermanowa
 gmina Tyczyn
 powiat rzeszowski

wieś Błażowa Dolna
 gmina Błażowa
 powiat rzeszowski

wieś Borek Stary
 gmina Tyczyn
 powiat rzeszowski

wieś Brzezówka
 gmina Hybnie
 powiat rzeszowski

Hyznieńsko - Gwoździński Obszar Chronionego Krajobrazu
 (teren wyłączony z obszaru scalenia)